

# Papillon design Bernard Vuarnesson, 2001

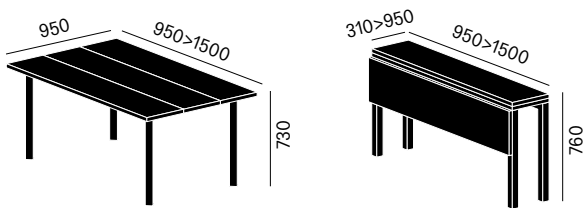
Console transformable to table with the simple adjustment of the legs and the top. The top is made up of three mobile parts. Solid wood structure with bleached white oak or wengé stained iroko finish. Tops can be supplied with one laminated top and the other veneered, or both veneered.

Console transformable en table de repas ou de réunion en déplaçant simplement les pieds et le plateau. Ce dernier étant repliable en trois parties. Structure en bois massif avec finition en chêne blanchi ou iroko teinté wengé. Finition du plateau: stratifié d'un côté et placage bois de l'autre, ou placage bois des deux côtés.

Universeller Konsoltisch, der durch Aufklappen der drei Platten auf das nach vorn und hinten aufzuschwenkende Fußgestell zu einem praktischen Esstisch wird. Die Platte ist mit einer laminierten und einer furnierten Seite oder beidseitig furniert erhältlich.

Consolle trasformabile in tavolo con la semplice movimentazione delle gambe e del piano. Il piano è suddiviso in tre parti mobili. Struttura in legno massello con finitura Rovere sbiancato o Iroko tinto wenge. Piano in finitura laminato da un lato e tranciato dall'altro o in alternativa tutto tranciato.

## Dimensions / Abmessungen / Dimensioni (mm)



## Finishes / Finitions / Ausführungen / Finiture

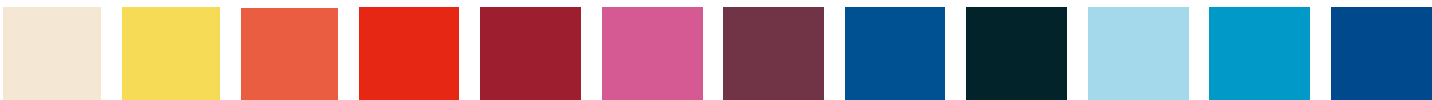
### Structure / Gestell / Struttura



S04

S16

### Tops / Plateaux / Platten / Piani



L01

L02

L03

L04

L05

L06

L07

L08

L09

L10

L11

L12



L13

L14

L15

L16

L17

L18

L19

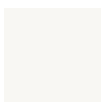
L20

L21

L22

L23

L24



L25

L26

L27

L28

L29

L30

L31

L32

L33

L34

L35

L36



V04

V16

# Sculptures J e u x