

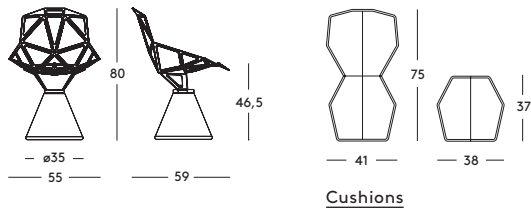
Chair_One — design Konstantin Grcic, 2004
Produktsblatt

Stuhl

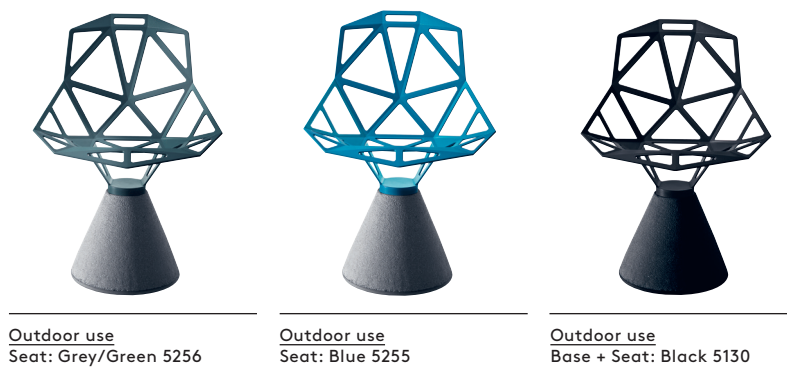
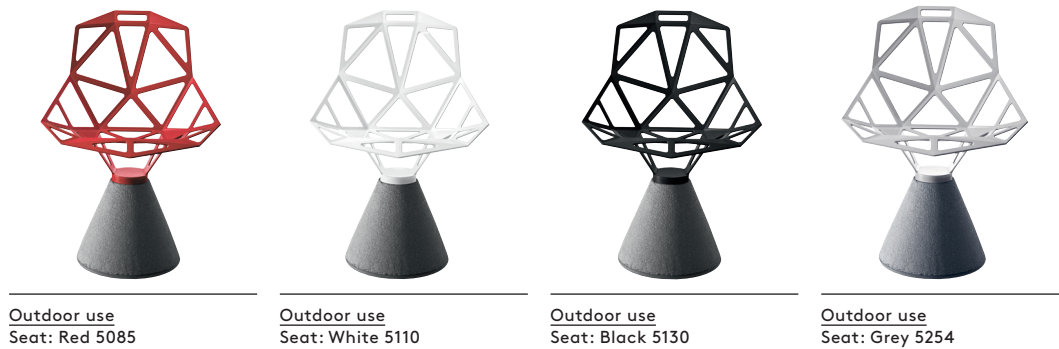
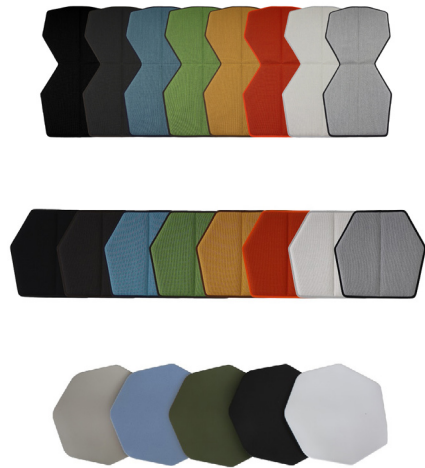
Auch mit drehbar gelagertem Sitz (Rückkehrmechanismus) lieferbar.

Material: Sockel aus farblos imprägniertem Zement. Sitz aus Aluminium-Druckguss Oberflächenbehandlung mit fluoriertem Titan und Polyesterlackierung. Kissen aus Stoff (Kvadrat "Steelcut Trio") aus Polyurethan oder aus Leder separat erhältlich. VFür den Aussenbereich geeignet. Feuerbeständig.

Das Magis Logo ist auf alle Produkte unserer Kollektion geprägt und garantiert ihre Echtheit.



Cushions



FATIGUE, LOAD AND IMPACT TESTS

ANSI/BIFMA X5.1-2011

! Chair_One have achieved GREENGUARDGOLD Certification

Seat front edge fatigue test UNI 10977/2002, L5

Combined seat and back fatigue test UNI 10977/2002, L5

Stability EN 1022/98

Seat impact test UNI 10977/2002, L5

Back impact test UNI 10977/2002, L5



magisdesign.com

Die in dieses Produktblatt eingefügten Angaben stützen sich auf die letzten Daten unserer aktuellen Preisliste. Magis behaltet sich das Recht vor, die Produkte ohne Vorankündigung zu ändern.