

RONDÒ | 90 réglable

Romano Marcato | 2007



RONDÒ

Romano Marcato | 2007

Une colonne et le monde autour. La table RONDÒ développe musicalement un thème cher au minimalisme : le support central qui soutient le plateau. Le profil est arrondi, même dans la forme carrée. Le réglage en hauteur et les variations de couleurs (de la précision du noir et blanc à la richesse du bois) créent un concert de solutions d'une élégance absolue.

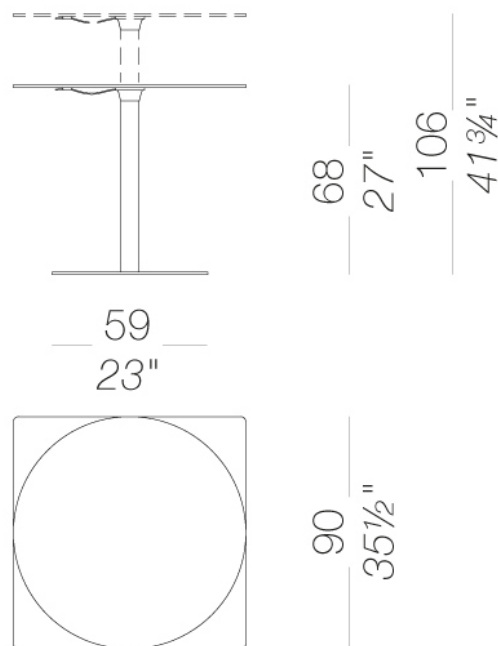


RONDÒ

Romano Marcato | 2007

| 90 réglable Table moderne réglable en hauteur Ø90 90x90 H68÷106

Table réglable en hauteur avec système block-lift du plateau. Base en acier zingué revêtu en acier inox Aisi304 finitions "toile de lin" ou laqué epoxy. Colonne laquée aluminium. Plateaux en multiplis de bouleau revêtu en bois ou lamifié avec bord visible, HPL 10 mm ou en MDF laqué. Patins en feutre sous la base.



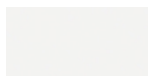
RONDÒ | 90 réglable

Romano Marcato | 2007

base



laqué en poudre
noir
1 Couleurs

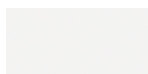


laqué en poudre
blanc
1 Couleurs

colonne

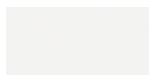


laqué en poudre
noir
1 Couleurs



laqué en poudre
blanc
1 Couleurs

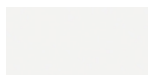
plateau



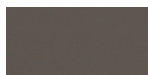
HPL 10 mm
HPL H406
1 Couleurs



HPL 10 mm
HPL fenix noir
1 Couleurs



HPL 10 mm
HPL fenix blanc
1 Couleurs



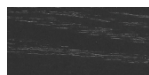
HPL 10 mm
HPL fenix grigio
Londra
1 Couleurs



HPL 10 mm
HPL fenix rosso
Jaipur
1 Couleurs



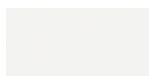
bois
chêne blanchi
1 Couleurs



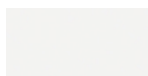
bois
noir pore ouvert
1 Couleurs



bois
chêne teinté wengé
1 Couleurs



laqué
laqué blanc
1 Couleurs



lamifié
406 abet 9/10
1 Couleurs

consulter les échantillons pour la gamme couleurs de tissu, ecopeau, peaux.

usage et entretien

Nettoyer toutes les parties en bois, cuir, tissu et métal avec un linge humide voire avec un détergent liquide dilué qui soit neutre. Ne pas utiliser de produits à base d'alcool, eau de javel, solvant ou produits abrasifs. Pour soulever et déplacer le produit, ne pas saisir seulement l'assise, mais toute la structure. Le produit ne doit pas être chargé d'un poids placé sur le bord de l'assise car il a été conçu pour un usage en conditions normales d'appui (sur 4 pieds ou bases centrale). L'usine n'est pas responsable des dommages qui pourraient être causés à des sols délicats. Eviter l'usage incorrect du produit : ne pas monter sur le produit, ni sur les repose-pieds ou sur les accoudoirs. Eviter les oscillations qui peuvent compromettre le fonctionnement du produit et la sécurité de l'utilisateur final. Le bois et le cuir sont des matériaux délicats qui peuvent être facilement endommagés. Leurs petites imperfections sont des caractéristiques des matériaux naturels et doivent être acceptées. Ne pas exposer aux intempéries ni à des sources de chaleur supérieure à 40°C. Les produits pour l'extérieur subissent l'action des intempéries. D'éventuelles altérations superficielles peuvent se constater suite à l'exposition à des températures élevées, à l'humidité ou à la proximité de la mer. Un entretien correct et régulier des produits peuvent augmenter leur durée de vie. Le produit exposé à la lumière peut changer de couleur. Les interventions sur les produits doivent être faites par des ouvriers experts. Eliminer le carton après le déballage complet du produit pour éviter de perdre la quincaillerie ou des composants. En fin de vie du produit, il faut l'éliminer lui et ses composants selon les normes environnementales en vigueur.