

KAI | S39

Shin Azumi | 2006



# KAI

Shin Azumi | 2006

KAI signifie coquillage en japonais. Et comme un coquillage s'ouvre et révèle son intérieur tout doux, ce tabouret réglable en hauteur s'adapte parfaitement au corps. Il offre du soutien ou du confort grâce au pli du dossier. Son design sobre offre une présence polyvalente de caractère.



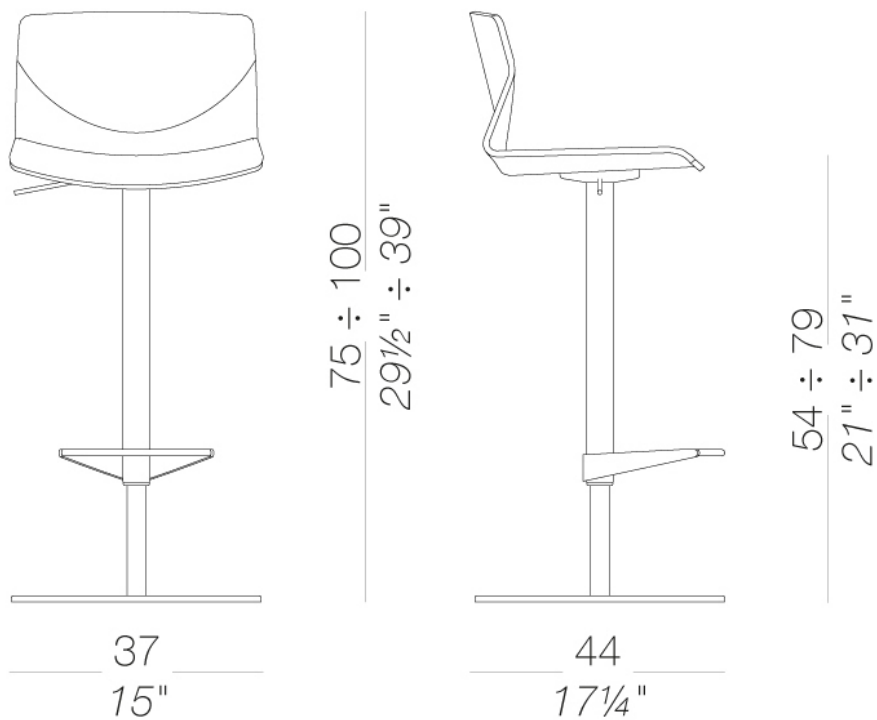
# KAI

Shin Azumi | 2006

## | S39 réglable en hauteur H54 ÷ 79

Tabouret pivotant réglable en hauteur en acier inox Aisi 304 microbillé et base ronde en acier finition "toile de lin" ou complètement laqué epoxy. Assise en multiplis courbé disponible en plusieurs finitions aussi avec galette en peau ou entièrement revêtue en tissu ou cuir. Patins en feutre sous la base.

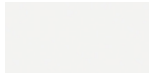
TEST EN 15373:2007 - EN 15373:2007 - L3 severe  
TEST 1 IM - Leather



## structure



laqué en poudre  
noir  
1 Couleurs



laqué en poudre  
blanc  
1 Couleurs

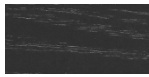


metal  
acier inox  
1 Couleurs

## coque



bois  
chêne blanchi  
1 Couleurs



bois  
noir pore ouvert  
1 Couleurs

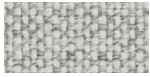


bois  
chêne teinté wengé  
1 Couleurs



laqué  
laqué blanc  
1 Couleurs

## revêtement



tissu  
Hallingdal 65 - Cat.  
C  
58 Couleurs



tissu  
Canvas 2 - Cat. C  
45 Couleurs



tissu  
Steelcut Trio 3 - Cat. D  
54 Couleurs



tissu  
Remix 3 - Cat. C  
72 Couleurs



tissu  
Clara 2 - Cat. C  
24 Couleurs



tissu  
Fiori 2 - Cat. C  
39 Couleurs



tissu  
Divina MD - Cat. D  
27 Couleurs



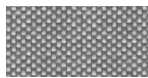
tissu  
Divina Melange 3 -  
Cat. D  
38 Couleurs



tissu  
Tonica 2 - Cat. C  
39 Couleurs



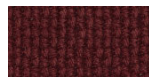
tissu  
Medley - Cat. A  
37 Couleurs



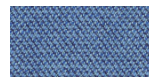
tissu  
Maya - Cat. A  
43 Couleurs



tissu  
Jet - Cat. A  
66 Couleurs



tissu  
Lapalma Smart -  
Cat. C  
18 Couleurs



tissu  
Capture - Cat. B  
43 Couleurs



tissu  
Crisp - Cat. B  
40 Couleurs



tissu  
Nattè - Cat. B  
30 Couleurs



tissu  
Iris - Cat. B  
24 Couleurs



tissu  
Steelcut 3 - Cat. D  
40 Couleurs



cuir  
cuir  
7 Couleurs

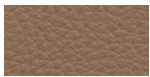


simil cuir  
GRIMM FR - Cat. A  
32 Couleurs



simil cuir  
Valencia - Cat. B  
66 Couleurs

## coussin



peau

**consulter les échantillons pour la gamme couleurs de tissu, ecopeau, peaux.**

17 Couleurs

## usage et entretien

Nettoyer toutes les parties en bois, cuir, tissu et métal avec un linge humide voire avec un détergent liquide dilué qui soit neutre. Ne pas utiliser de produits à base d'alcool, eau de javel, solvant ou produits abrasifs. Pour soulever et déplacer le produit, ne pas saisir seulement l'assise, mais toute la structure. Le produit ne doit pas être chargé d'un poids placé sur le bord de l'assise car il a été conçu pour un usage en conditions normales d'appui (sur 4 pieds ou bases centrale). L'usine n'est pas responsable des dommages qui pourraient être causés à des sols délicats. Eviter l'usage incorrect du produit : ne pas monter sur le produit, ni sur les repose-pieds ou sur les accoudoirs. Eviter les oscillations qui peuvent compromettre le fonctionnement du produit et la sécurité de l'utilisateur final. Le bois et le cuir sont des matériaux délicats qui peuvent être facilement endommagés. Leurs petites imperfections sont des caractéristiques des matériaux naturels et doivent être acceptées. Ne pas exposer aux intempéries ni à des sources de chaleur supérieure à 40°C. Les produits pour l'extérieur subissent l'action des intempéries. D'éventuelles altérations superficielles peuvent se constater suite à l'exposition à des températures élevées, à l'humidité ou à la proximité de la mer. Un entretien correct et régulier des produits peuvent augmenter leur durée de vie. Le produit exposé à la lumière peut changer de couleur. Les interventions sur les produits doivent être faites par des ouvriers experts. Eliminer le carton après le déballage complet du produit pour éviter de perdre la quincaillerie ou des composants. En fin de vie du produit, il faut l'éliminer lui et ses composants selon les normes environnementales en vigueur.