

# GLOVE

Francesco Rota | 2022



# GLOVE

Francesco Rota | 2022

"Vous le portez comme un gant, il vous va comme un gant". Chaque fois que nous lisons ces mots, nous savons quel sentiment merveilleux les personnages éprouvaient. Qu'il s'agisse d'une robe, d'une maison, d'une histoire d'amour, cette expérience était parfaite, le corps et les pensées se déplaçaient avec un naturel et une élégance absolus, et la vie s'écoulait joyeusement. Ainsi, lorsque Francesco Rota a pensé à un nom pour son nouveau tabouret, il n'a eu aucun doute et l'a baptisé GLOVE. Même confort agréable dans l'assise large. Même profil enveloppant. Et surtout la même facilité d'assemblage et de recyclage de chaque élément. Vu la tradition, nous jetons un gant pour trouver une solution plus belle pour chaque moment de détente.

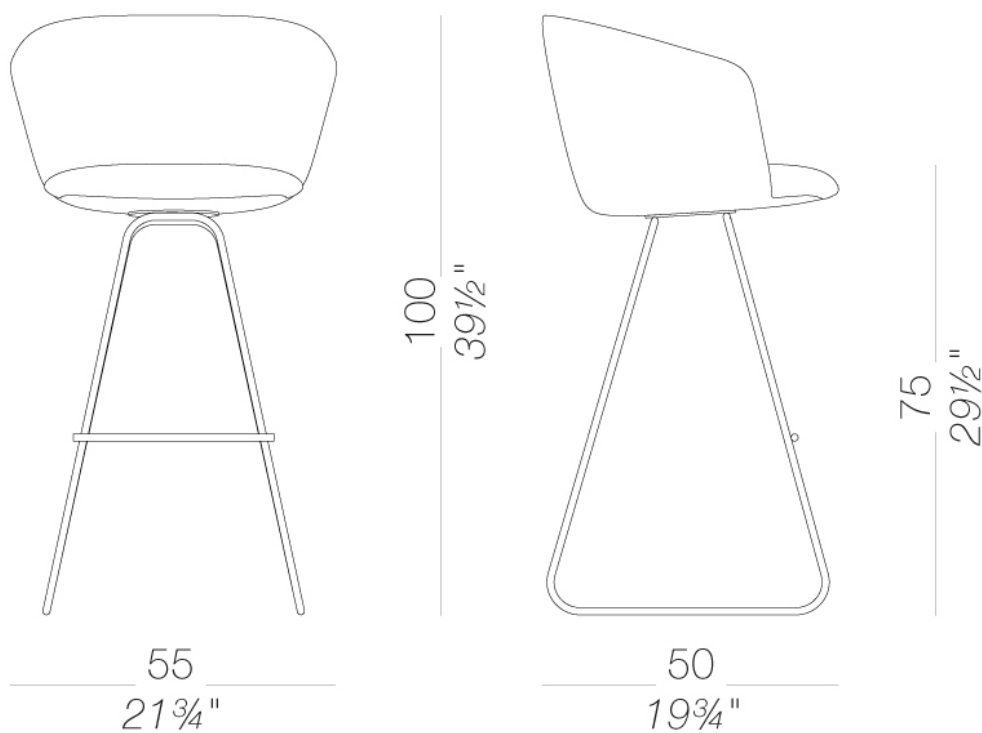


# GLOVE

Francesco Rota | 2022

## | S473 pied traineau h75

Tabouret avec piétement luge en fil d'acier laqué epoxy. Coque en polyuréthane rigide et mousse de polyuréthane ignifugée entièrement revêtu en tissu sans utilisation de colle. Patins en polypropylène avec insert en feutre ou en plastique.



# GLOVE

Francesco Rota | 2022

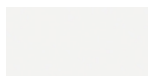
## structure



laqué en poudre  
noir  
1 Couleurs



laqué en poudre  
noir  
1 Couleurs

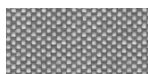


laqué en poudre  
blanc  
1 Couleurs

## revêtement



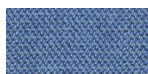
tissu  
Jet - Cat. A  
66 Couleurs



tissu  
Maya - Cat. A  
43 Couleurs



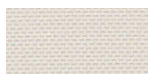
tissu  
Medley - Cat. A  
37 Couleurs



tissu  
Capture - Cat. B  
43 Couleurs



tissu  
Crisp - Cat. B  
40 Couleurs



tissu  
Nattè - Cat. B  
30 Couleurs



tissu  
Iris - Cat. B  
24 Couleurs



tissu  
Canvas 2 - Cat. C  
45 Couleurs



tissu  
Clara 2 - Cat. C  
24 Couleurs



tissu  
Fiord 2 - Cat. C  
39 Couleurs



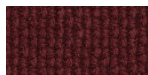
tissu  
Hallingdal 65 - Cat.  
C  
58 Couleurs



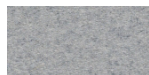
tissu  
Remix 3 - Cat. C  
72 Couleurs



tissu  
Tonica 2 - Cat. C  
39 Couleurs



tissu  
Lapalma Smart -  
Cat. C  
18 Couleurs



tissu  
Divina MD - Cat. D  
27 Couleurs



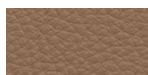
tissu  
Divina Melange 3 -  
Cat. D  
38 Couleurs



tissu  
Steelcut 3 - Cat. D  
40 Couleurs



tissu  
Steelcut Trio 3 - Cat.  
D  
54 Couleurs



peau  
Soft-leather  
17 Couleurs



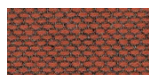
simil cuir  
GRIMM FR - Cat. A  
32 Couleurs



simil cuir  
Valencia - Cat. B  
66 Couleurs



tissu  
Grain - Cat. B  
50 Couleurs



tissu  
Re-wool - Cat. C  
21 Couleurs

**consulter les échantillons pour la gamme couleurs de tissu, ecopeau, peaux.**

## usage et entretien

Nettoyer toutes les parties en bois, cuir, tissu et métal avec un linge humide voire avec un détergent liquide dilué qui soit neutre. Ne pas utiliser de produits à base d'alcool, eau de javel, solvant ou produits abrasifs. Pour soulever et déplacer le produit, ne pas saisir seulement l'assise, mais toute la structure. Le produit ne doit pas être chargé d'un poids placé sur le bord de l'assise car il a été conçu pour un usage en conditions normales d'appui (sur 4 pieds ou bases centrale). L'usine n'est pas responsable des dommages qui pourraient être causés à des sols délicats. Eviter l'usage incorrect du produit : ne pas monter sur le produit, ni sur les repose-pieds ou sur les accoudoirs. Eviter les oscillations qui peuvent compromettre le fonctionnement du produit et la sécurité de l'utilisateur final. Le bois et le cuir sont des matériaux délicats qui peuvent être facilement endommagés. Leurs petites imperfections sont des caractéristiques des matériaux naturels et doivent être acceptées. Ne pas exposer aux intempéries ni à des sources de chaleur supérieure à 40°C. Les produits pour l'extérieur subissent l'action des intempéries. D'éventuelles altérations superficielles peuvent se constater suite à l'exposition à des températures élevées, à l'humidité ou à la proximité de la mer. Un entretien correct et régulier des produits peuvent augmenter leur durée de vie. Le produit exposé à la lumière peut changer de couleur. Les interventions sur les produits doivent être faites par des ouvriers experts. Eliminer le carton après le déballage complet du produit pour éviter de perdre la quincaillerie ou des composants. En fin de vie du produit, il faut l'éliminer lui et ses composants selon les normes environnementales en vigueur.