

GLOVE | S471

Francesco Rota | 2022



GLOVE

Francesco Rota | 2022

"Vous le portez comme un gant, il vous va comme un gant". Chaque fois que nous lisons ces mots, nous savons quel sentiment merveilleux les personnages éprouvaient. Qu'il s'agisse d'une robe, d'une maison, d'une histoire d'amour, cette expérience était parfaite, le corps et les pensées se déplaçaient avec un naturel et une élégance absolus, et la vie s'écoulait joyusement. Ainsi, lorsque Francesco Rota a pensé à un nom pour son nouveau tabouret, il n'a eu aucun doute et l'a baptisé GLOVE. Même confort agréable dans l'assise large. Même profil enveloppant. Et surtout la même facilité d'assemblage et de recyclage de chaque élément. Vu la tradition, nous jetons un gant pour trouver une solution plus belle pour chaque moment de détente.

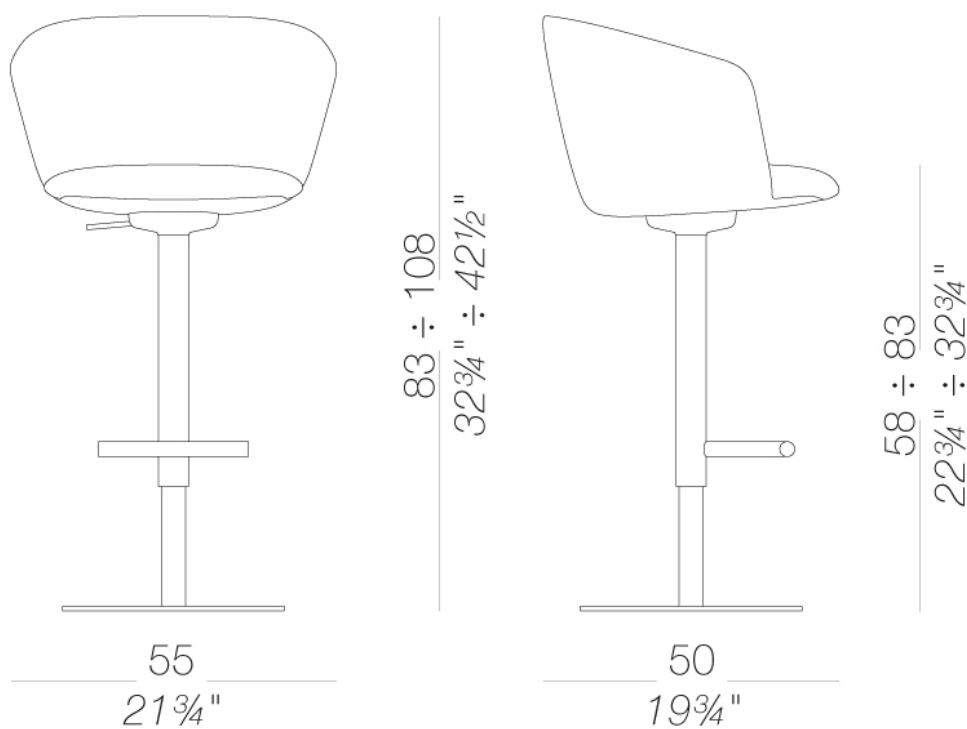


GLOVE

Francesco Rota | 2022

| S471 tabouret réglable

Tabouret pivotant réglable en hauteur avec colonne et base en acier laqué epoxy. Coque en polyuréthane rigide et mousse de polyuréthane ignifugée entièrement revêtu en tissu sans utilisation de colle. Patins en feutre sous la base.



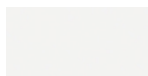
GLOVE | S471

Francesco Rota | 2022

structure



laqué en poudre
noir
1 Couleurs



laqué en poudre
blanc
1 Couleurs

revêtement



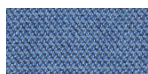
tissu
Jet - Cat. A
66 Couleurs



tissu
Maya - Cat. A
43 Couleurs



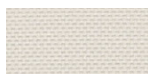
tissu
Medley - Cat. A
37 Couleurs



tissu
Capture - Cat. B
43 Couleurs



tissu
Crisp - Cat. B
40 Couleurs



tissu
Nattè - Cat. B
30 Couleurs



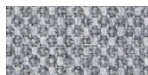
tissu
Iris - Cat. B
24 Couleurs



tissu
Canvas 2 - Cat. C
45 Couleurs



tissu
Clara 2 - Cat. C
24 Couleurs



tissu
Fiord 2 - Cat. C
39 Couleurs



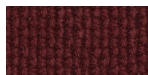
tissu
Hallingdal 65 - Cat.
C
58 Couleurs



tissu
Remix 3 - Cat. C
72 Couleurs



tissu
Tonica 2 - Cat. C
39 Couleurs



tissu
Lapalma Smart -
Cat. C
18 Couleurs



tissu
Divina MD - Cat. D
27 Couleurs



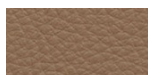
tissu
Divina Melange 3 -
Cat. D
38 Couleurs



tissu
Steelcut 3 - Cat. D
40 Couleurs



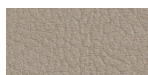
tissu
Steelcut Trio 3 - Cat.
D
54 Couleurs



peau
Soft-leather
17 Couleurs



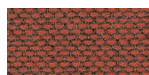
simil cuir
GRIMM FR - Cat. A
32 Couleurs



simil cuir
Valencia - Cat. B
66 Couleurs



tissu
Grain - Cat. B
50 Couleurs



tissu
Re-wool - Cat. C
21 Couleurs

consulter les échantillons pour la gamme couleurs de tissu, ecopeau, peaux.

usage et entretien

Nettoyer toutes les parties en bois, cuir, tissu et métal avec un linge humide voire avec un détergent liquide dilué qui soit neutre. Ne pas utiliser de produits à base d'alcool, eau de javel, solvant ou produits abrasifs. Pour soulever et déplacer le produit, ne pas saisir seulement l'assise, mais toute la structure. Le produit ne doit pas être chargé d'un poids placé sur le bord de l'assise car il a été conçu pour un usage en conditions normales d'appui (sur 4 pieds ou bases centrale). L'usine n'est pas responsable des dommages qui pourraient être causés à des sols délicats. Eviter l'usage incorrect du produit : ne pas monter sur le produit, ni sur les repose-pieds ou sur les accoudoirs. Eviter les oscillations qui peuvent compromettre le fonctionnement du produit et la sécurité de l'utilisateur final. Le bois et le cuir sont des matériaux délicats qui peuvent être facilement endommagés. Leurs petites imperfections sont des caractéristiques des matériaux naturels et doivent être acceptées. Ne pas exposer aux intempéries ni à des sources de chaleur supérieure à 40°C. Les produits pour l'extérieur subissent l'action des intempéries. D'éventuelles altérations superficielles peuvent se constater suite à l'exposition à des températures élevées, à l'humidité ou à la proximité de la mer. Un entretien correct et régulier des produits peuvent augmenter leur durée de vie. Le produit exposé à la lumière peut changer de couleur. Les interventions sur les produits doivent être faites par des ouvriers experts. Eliminer le carton après le déballage complet du produit pour éviter de perdre la quincaillerie ou des composants. En fin de vie du produit, il faut l'éliminer lui et ses composants selon les normes environnementales en vigueur.