

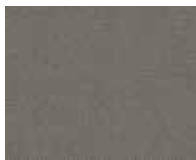
MATERIALIEN UND FARBEN . MATERIALS AND COLOURS

Bitte beachten Sie, dass die Abbildungen nur annähernd dem Originalfarbton entsprechen. Please note, printed colours may vary from the original colours.

Materialien und Farben sind kompatibel zur JANUA Kollektion. Materials and colours are compatible with JANUA collection.

STOFF . FABRIC

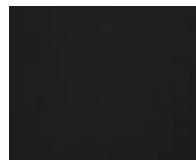
NATTÉ BY SUNBRELLA



Natté
Code nature grey



Natté
Code canvas



Natté
Code sooty



Natté
Code dark taupe



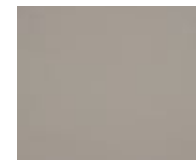
Natté
Code charcoal chiné



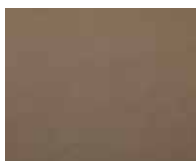
Natté
Code grey chiné



Natté
Code carbon beige



Natté
Code taupe chalk



Natté
Code heather grey



Natté
Code frosty chiné

MATERIALIEN UND FARBEN . MATERIALS AND COLOURS

Bitte beachten Sie, dass die Abbildungen nur annähernd dem Originalfarbton entsprechen. Please note, printed colours may vary from the original colours.

Materialien und Farben sind kompatibel zur JANUA Kollektion. Materials and colours are compatible with JANUA collection.

HOLZ . WOOD

HOLZGESTELL . WOODEN FRAME

Für Handmuster nutzen Sie bitte unseren Musterservice. For hand samples please use our sample services.



Eiche . Oak (Indoor)
geölt . oiled

Code WD001



Eiche schwarz . Oak black (Indoor)
gebeizt und lackiert . stained and lacquered

Code WD002



Eiche weiß . Oak white (Indoor)
geölt . oiled

Code WD004



Akazie . Acacia (In- & Outdoor)
roh . raw

Code WD006

MATERIALIEN UND FARBEN . MATERIALS AND COLOURS

METALL . METAL

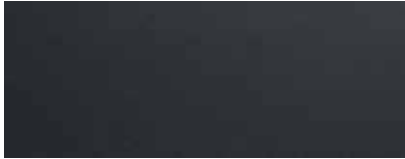
Bitte beachten Sie, dass die Abbildungen nur annähernd dem Originalfarbton entsprechen. Please note, printed colours may vary from the original colours.

Materialien und Farben sind kompatibel zur JANUA Kollektion. Materials and colours are compatible with JANUA collection.

METALLGESTELL . METAL BASE

Pulverbeschichtung matt . Powder-coating matt

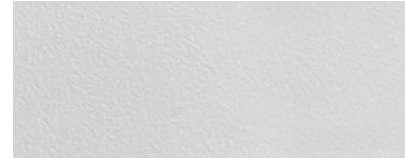
Für Handmuster nutzen Sie bitte unseren Musterservice. For hand samples please use our sample services.



RAL 9005 Tief schwarz . Deep black
(In- & Outdoor) Code ME001



536-8530-Relius **Rostbraun** . Auburn
(Indoor) Code ME002



RAL 9016 Verkehrsweiß . Traffic white
(In- & Outdoor) Code ME003



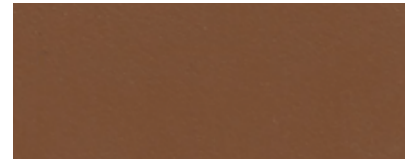
RAL 9022 Perlhellgrau . Pearl light grey
(Indoor) Code ME004



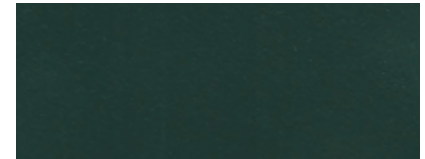
RAL 8019 Graubraun . Grey brown
(In- & Outdoor) Code ME005



RAL 7006 Beigegrü . Beige grey
(Indoor) Code ME006



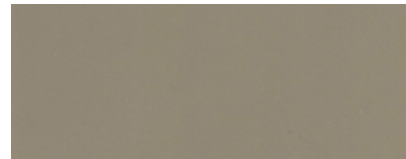
RAL 8003 Lehmbräun . Clay brown
(Indoor) Code ME008



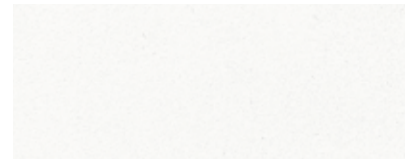
RAL 6012 Schwarzgrün . Black green
(Indoor) Code ME009



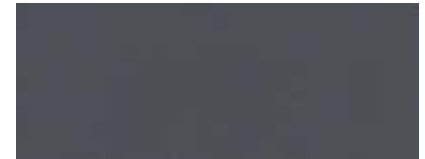
RAL 7026 Granitgrü . Granit grey
(Indoor) Code ME010



RAL 1019 Graubeige . Grey beige
(In- & Outdoor) Code ME012



RAL 9002 Grauweiß . Grey white
(In- & Outdoor) Code ME013



RAL 7015 Schiefergrü . Slate grey
(In- & Outdoor) Code ME011

MATERIALBESCHREIBUNGEN . MATERIAL DESCRIPTIONS

STOFF . FABRIC

NATTÉ

Material: 100% spinnzüsengefärbtes Acryl

Breite: 140 cm, **Gewicht:** 275 g/ m²

Pflege: Siehe Pflegehinweise

Scheuerfestigkeit: ca 30.000 rubs (EN ISO 12947)

Lichtechtheit: 8/8, ISO 105 B02

Flammschutz: -

Qualitätsmerkmale: Nachhaltige Fasern, hohe Abriebfestigkeit,
hohe Lichtechtheit

Content: 100% spineret dyed acryl.

Width: 140 cm, **Weight:** 275 g/ m²

Stain removal: See special guide

Abrasion: Approximately 30.000 Martindale rubs (EN ISO 12947)

Lightfastness: 8/ 8, ISO 105-B02

Flame resistance: -

Quality characteristics: Sustainable fibres, good abrasion, good lightfast
ness