

Sillón bajo tejido “Lapala” / hand-woven low armchair

C591T

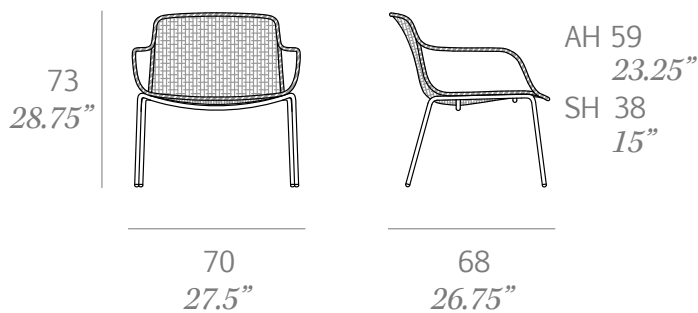
OUT



Sillón fabricado en tubo de acero inoxidable. Asiento y respaldo tejido a mano artesanalmente con cuerda de poliéster de alta resistencia de 7 mm de sección. Patas fabricadas en tubo de acero inoxidable lacado. Sillón apilable.

Armchair made of stainless steel tube. Seat and backrest hand-woven finish using rope made of high resistance polyester 7 mm/0.27" thick. Legs made of lacquered stainless steel tube. Stackable armchair.

Medidas / Dimensions	70 x 68 x 73 cm 27.5" x 26.75" x 28.75"
Peso / Weight	26 kg / 57.5 lb
Volumen / Volume	0,50 m ³ / 18 ft ³



Estructura / frame



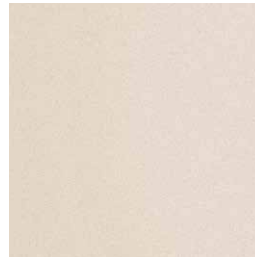
100 white



107 brown



101 black fine textured



109 champagne fine textured

Cuerda de poliéster / polyester rope



400 white



407 taupe



401 black