

# SENDAI—

Toyo Ito, 2004

Bewegung und Flexibilität fassen die emotionale Kraft von Toyo Ito zusammen, der in diesem skulpturartigen Regal die planerische Essenz der Sendai Mediathek (Japan) einfängt, die er selbst entworfen hat und an der er sich hier inspiriert. Das Regal, der verkleinerte Maßstab der Mediathek, besteht aus sechs leichten Regalböden aus massivem Holz, die durch gedrehte Massivholzstäbe verbunden und im Hinblick auf Neigung und Durchmesser alle unterschiedlich sind. Definitiv ein Möbelstück mit schlichtem, aber gleichzeitig fesselndem Design, das auch die typisch orientalische Philosophie des großen Architekten zum Ausdruck bringt.

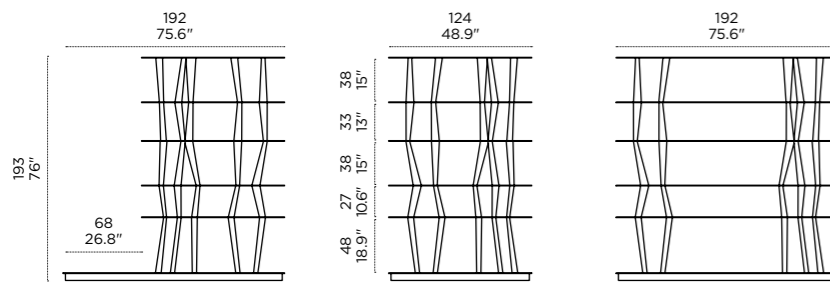


**SENDAI** — Movimento e flessibilità esprimono il potere emozionale di Toyo Ito, che in questa libreria-cultura racchiude l'essenza progettuale della mediateca di Sendai in Giappone, da lui stesso progettata. Questo salto di scala è costituito da sei ripiani leggeri congiunti attraverso torniti in legno massello tutti diversi l'uno dall'altro, per inclinazione e per sezioni. Un complemento d'arredo dal design silenzioso ma accattivante, sintesi della filosofia orientale del grande architetto.

**SENDAI** — Movement and flexibility summarize the emotional power of Toyo Ito, who in this sculpture-bookcase captures the design essence of Sendai's media centre (Japan), which he designed and used as inspiration. This leap in scale consists of six light shelves connected through turned elements of solid wood, all different from each other in inclination and section. Sendai is definitely a piece of furniture of silent albeit captivating design, which reflects the typical oriental philosophy of the great architect.

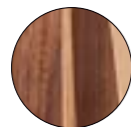
**SENDAI** — Le pouvoir émotionnel de Toyo Ito se résume dans le mouvement et la polyvalence qui, dans cette sculpture-bibliothèque, renferme l'essence de la conception de la médiathèque de Sendai (Japon), qu'il a lui-même créée et dont il s'inspire. Cette adaptation se compose de six étagères légères, reliées par des montants travaillés en bois massif, tous différents les uns des autres, tant dans leur inclinaison que dans leurs dimensions. C'est certainement un meuble au design discret, mais néanmoins captivant, qui exprime la philosophie typiquement orientale du grand architecte.

#### Misure e finiture / Sizes and finishes



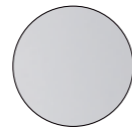
Profondità/Depth = 48 cm / 18.9"

Download high resolution photographs of this product from [www.photos.horm.it](http://www.photos.horm.it)



torniti  
turns

massello di noce canaletto e alder  
solid walnut and alder wood



ripiani  
shelves

alluminio specchiato  
mirror finish aluminium





HORM.IT

Sendai

HORM.IT

Librerie e mensole / Bookcases and wall shelves



*co-starring:*  
**RIPPLES**  
panca/bench

**YUME**  
specchio/mirror

**HEXAGON**  
sgabello/tavolino  
stool/side table