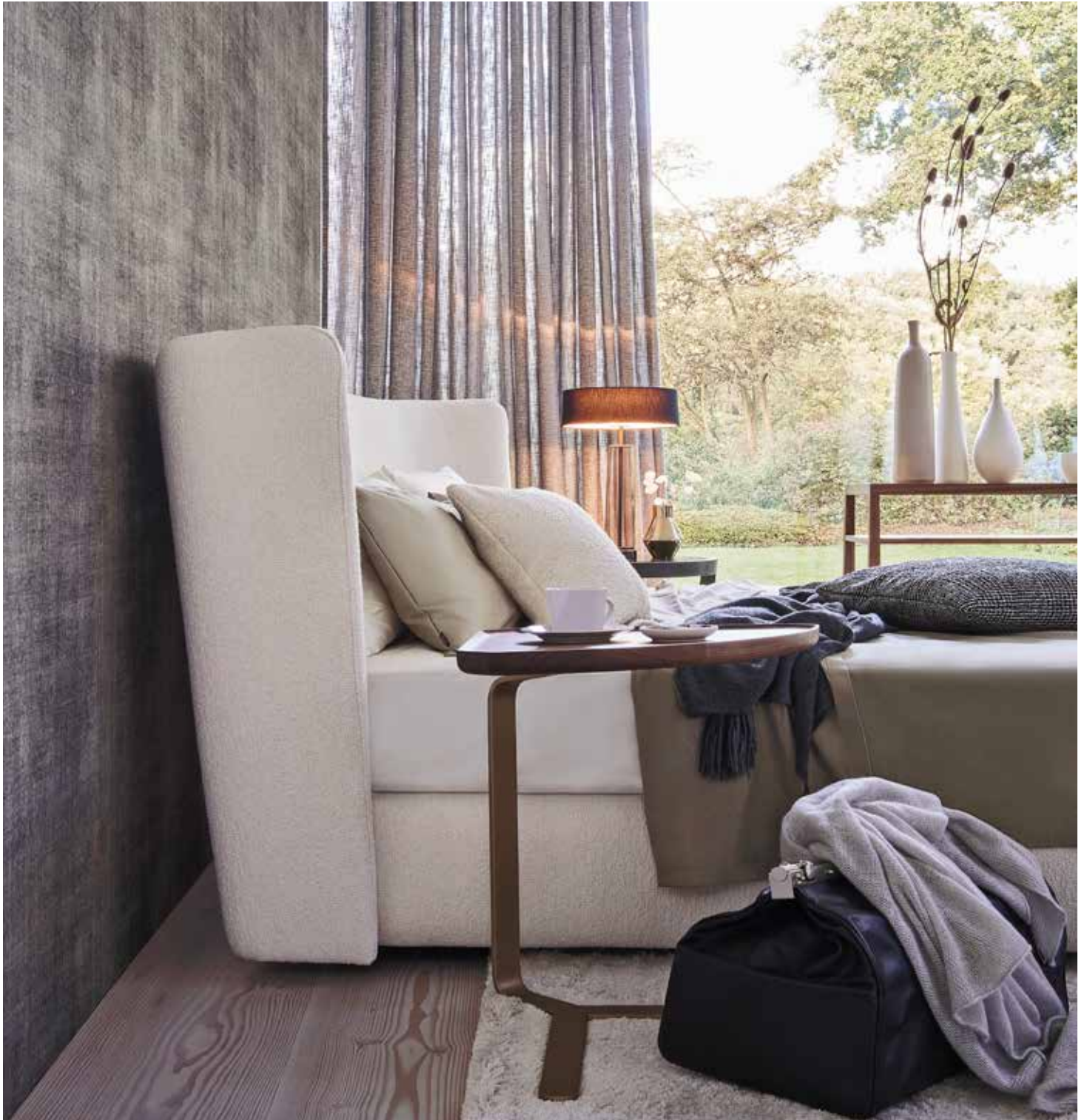


BW

handmade
with passion

THE JOY OF SLEEPING





HANDMADE WITH PASSION DIE BIELEFELDER WERKSTÄTTEN

Wenn die besten Materialien mit Können und Leidenschaft verarbeitet werden, entstehen hochwertige Qualitätsprodukte, mit denen Sie sich viele Jahre wohlfühlen können. Diese Philosophie leitete schon Heinz Anstoetz bei der Gründung der BW Bielefelder Werkstätten im Jahr 1956 - dieser hohe Maßstab hat bis heute seine Gültigkeit in unserem Unternehmen. Alle Mitarbeiter leben diesen Qualitätsgedanken jeden Tag, wenn sie unsere Möbel für Ihre Einrichtung fertigen. Dabei legen wir höchsten Wert auf nachhaltiges Handeln. Seit 2021 sind wir offiziell ein klimaneutraler Möbelhersteller.

When the best materials are crafted with skill and passion, the result is high-quality products which can be enjoyed for many years to come. This was already Heinz Anstoetz's guiding philosophy when he founded BW Bielefelder Werkstätten in 1956 – and this high standard has been upheld by our company ever since. All of our employees approach their daily work with this attitude to quality when they make our furniture for you. At the same time, sustainability is one of our top priorities, and this year we were officially recognised as a climate-neutral furniture manufacturer.



THE JOY OF SLEEPING

„Vorbei sind die Zeiten, als das Bett nur dem guten Schlaf diente – das Schlafzimmer ist der persönlichste Raum im Zuhause, auch der Raum, in dem wir uns am längsten aufhalten. Hier suchen wir Entspannung, machen es uns bequem und lehnen uns komfortabel zurück, um zu lesen, Filme anschauen, vielleicht auch das kleine Frühstück einzunehmen.

Mit der BW Bettenkollektion haben Sie die Möglichkeit, ganz individuell Ihr persönliches Bett zu gestalten, das in Design und Funktion genau Ihre Bedürfnisse erfüllt.

Geniessen Sie einen gesunden Schlaf und ein behagliches Wohngefühl, so wie Sie es erträumt und mit der Einrichtung Ihres Schlafbereiches erschaffen haben. Sweet Dreams.“

“Gone are the times when a bed was only a place to have a good sleep – the bedroom is the most personal room in the home. It is also the room in which we spend the most time. This is where we seek to relax and get comfortable. We recline here to read, watch films, or maybe enjoy breakfast in bed.

With the BW Bed Collection, we offer you the opportunity to personalise your bed so that the design and function are precisely tailored to meet your needs.

Enjoy healthy sleep and the sense of restful cosiness you've been dreaming of and which you have now created in furnishing your bedroom. Sweet dreams!”



Claus Anstoetz

CLAUS ANSTOETZ
Managing Partner



STIMMUNGSVOLLE WOHNLICHKEIT IM SCHLAFRAUM

ATMOSPHERIC COMFORT IN THE BEDROOM



Als Manufaktur für hochwertige Möbel und Polstermöbel haben wir über viele Jahre ein Know-how entwickelt, das uns bei der Konzeption der neuen BW-Betten dazu inspirierte, möglichst individuelle Lösungen anzubieten. Unser Ziel ist Ihr persönliches Bett in Design und Funktion ganz auf Ihre individuellen Vorstellungen und Bedürfnisse auszurichten. Es entspricht unserem Selbstverständnis als Anbieter im Topsegment, ständig an der Weiterentwicklung unserer Produktpalette und an der Verbesserung interner Prozesse zu arbeiten. Die Entwicklung unseres neuen Schlafkonzepts ist ein naheliegender Schritt in der BW-Einrichtungskollektion, die bisher für designbewusste Polstermöbel mit hervorragendem Sitzkomfort, Relaxmöbel mit entspannenden Liegefunktionen und komfortable Möbel für den Essbereich bekannt ist.

Mit unserem erweiterten Einrichtungskonzept bringen wir nun einen exzellenten Schlafkomfort in Ihr Zuhause. So gelingt es, ein stilvolles und stimmiges Ambiente in allen Wohnbereichen umzusetzen.

As a manufacturer of high-end furniture and upholstery, over many years we have built up a store of know-how that inspired us to offer the most personalised solutions possible when we were devising the new BW beds. We aim to give you a bed with personalised design and function that entirely meets your individual needs and wishes. As a top-drawer provider, it is second nature for us to work continuously on developing our product palette and improving our in-house processes.

The development of our new sleep concept is the obvious next step for the BW furnishings collection which has to date been known for design-conscious, exceptionally comfortable upholstery – relaxing furniture with easeful reclining functions and comfortable dining furniture. With our expanded furnishing concept, we are now bringing excellent sleep comfort into your home, so that you can enjoy a stylish and coherent ambience in every room.



POLO Boxspringbett bodennah



POLO

BY ANDREAS WEBER DESIGN

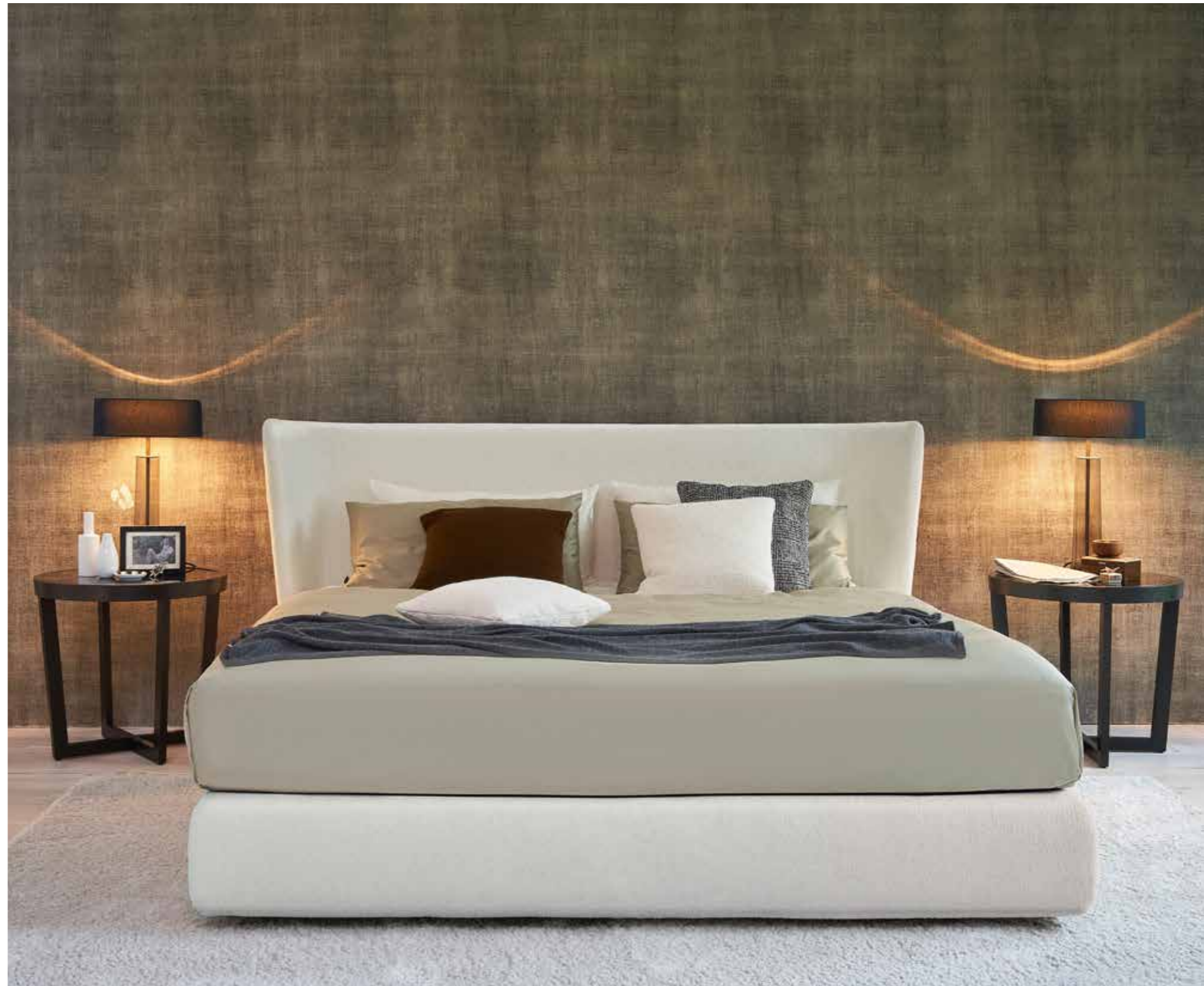
Das elegant geformte Kopfteil des POLO Boxspringbettes bringt einer sanften Umarmung gleich Geborgenheit in den Schlafraum. Dabei greift es mit handwerklicher Perfektion das Design der gleichnamigen Polstermöbel auf und eröffnet reizvolle Kombinationen mit diesen.

The elegantly shaped headboard of the POLO box spring bed brings a gentle embrace and sense of security into the bedroom. In doing so, the perfect craftsmanship picks up on the design of the eponymous upholstery and opens up scope for creating attractive combinations with it.



Eine angenehm ruhige Atmosphäre stellt sich im Schlafraum ein - dank dem bodennahen POLO Boxspringbett. Sein komfortables Federsystem setzt sich aus zwei auf einander abgestimmten Komponenten mit traditionellen Stahlfedern zusammen: Ober- und Untermatratze. Dabei steht die Obermatratze in diversen Ausführungen und Härtegraden zur Verfügung, für die Unterfederung kann eine motorische Verstelloption geordert werden. Bei allen Betten sind unterschiedliche Breiten und Längen wählbar (Beschreibung auf den Technik-Seiten).

The bedroom exudes a pleasantly calm atmosphere – thanks to the low-rise POLO box spring bed. Its comfortable spring system consists of two coordinated components with traditional steel springs: an upper and lower mattress. The upper mattress is available in various models and levels of firmness, while a motorised adjustment option can be ordered for the base. All beds are available in a variety of widths and lengths (description on technical pages).





POLO Polsterbett bodenfrei



POLO

BY ANDREAS WEBER DESIGN

Das bodenfreie POLO Polsterbett begeistert mit Stil und Eleganz. Seine wohlgeformten Massivholzfüße und der luftige Bodenabstand geben dem Bett eine optische Leichtigkeit, die den Raum atmen lässt. Der komfortabel aufgepolsterte Bettrahmen passt perfekt zum weich geformten Kopfteil. In unserer umfangreichen Textilkollektion findet sich bestimmt der ideale Bezugsstoff, der sich nahtlos in Ihr Ambiente einfügt. Mit seinem innenliegenden, flexiblen System aus Federholzrahmen und Matratze bietet das Polsterbett einen perfekten Schlafkomfort.

The raised POLO upholstered bed is a winner in terms of style and elegance. Its beautifully shaped solid wood feet and the airiness created by its distance from the floor give this bed a visual lightness that lets the room breathe. The comfortably upholstered bed frame goes perfectly with the soft curves of the headboard. Our extensive textile collection is sure to contain a material that will fit seamlessly with your bedroom design. With its interior flexible system of slatted frame and mattress, this upholstered bed offers perfect sleep comfort.



Polsterbett oder Boxspringbett: Sie haben die Wahl! Stellen Sie sich Ihr Traumbett genau so zusammen, wie es für Sie optimal ist. Alle Modelle der BW-Bettenkollektion können mit einem Boxspring-Federsystem oder als Polsterbett mit Federholzrahmen ausgeführt werden. Und bei beiden Varianten sind sowohl das bodennahe als auch das bodenfreie Bett wählbar - ganz Ihrem Wunsch entsprechend (Beschreibung auf den Technik-Seiten).



Upholstered or box spring bed – the choice is yours! Assemble your dream bed in the way that's best for you. All models in the BW Bed Collection can be made with a box spring system or as upholstered beds with slatted frame. And you can also choose in either case between a low-rise or raised bed – just as you wish (description on technical pages).





SWEET DREAMS Polsterbett bodenfrei



SWEET DREAMS

BY ANDREAS WEBER DESIGN

Ein Bett, das mit seiner Großzügigkeit beeindruckt. Es ist der bis zum Boden reichende, komfortabel gepolsterte Rücken, der mit seinen seitlichen Überständen eine einladende Geste vollzieht und optisch die Horizontale betont.

An impressively lavish bed – thanks to the comfortably upholstered headboard which goes all the way down to the floor. Its sides reach outwards as if extending an invitation, while visually accentuating the horizontal plane.



Ein harmonisches Ensemble: Die praktischen POLO - Beistelltische mit Stauraum und der POLO Hocker korrespondieren perfekt mit dem SWEET DREAMS Polsterbett und sorgen für eine stimmige Atmosphäre im Schlafraum.

A harmonious ensemble: the practical POLO bedside tables with storage space and the POLO stool match perfectly with the SWEET DREAMS upholstered bed, creating a coherent look in the bedroom.



NIGHTFALL Polsterbett bodennah



NIGHTFALL

BY ANDREAS WEBER DESIGN

Erleben Sie die moderne Interpretation einer handwerklich aufwendigen Verarbeitung: Die klassische Pfeifenheftung in extrabreiten Abständen gibt dem NIGHTFALL Polsterbett mit den vertikal verlaufenden Steppungen seinen besonders chicen Look.

Experience the modern interpretation of elaborate craftsmanship: the extra-wide classic piped stitching gives the NIGHTFALL upholstered bed with its vertical top stitching its ultra chic look.





Stimmige Begleiter bringen Harmonie in den Schlafraum. Die NIGHTFALL-Polsterbank im Design des Bettes dient als Ablage und zum Sitzen. Der funktionale Beistelltisch JACK bietet mit offenen Ablagen und Schubladen reichlich Stauraum.

Well-coordinated companions bring harmony to the bedroom. The NIGHTFALL upholstered bench in the same design as the bed serves as a seat or a space to place items. The functional JACK bedside table with open shelving and drawers provides plenty of storage space.





INSPIRATION

BY ANDREAS WEBER DESIGN

Mit markanter Gradlinigkeit und gut gewählten Proportionen repräsentiert das INSPIRATION Boxspringbett zeitloses Design und gekonnte Schlichtheit. Verarbeitungsdetails wie die umlaufenden Keder des Kopfteils betonen die klare Linie und zeigen eine hochwertige Handwerklichkeit - ein selbstbewusstes Bekenntnis zum Understatement.

With strikingly straight lines and well-chosen proportions, the INSPIRATION box spring bed represents timeless design and accomplished simplicity. Thoughtful details such as the corded welting all around the headboard emphasise the clean line and demonstrate the high-end craftsmanship – a confident embrace of the understatement.



INSPIRATION Boxspringbett bodennah





SPIRIT

BY ANDREAS WEBER DESIGN

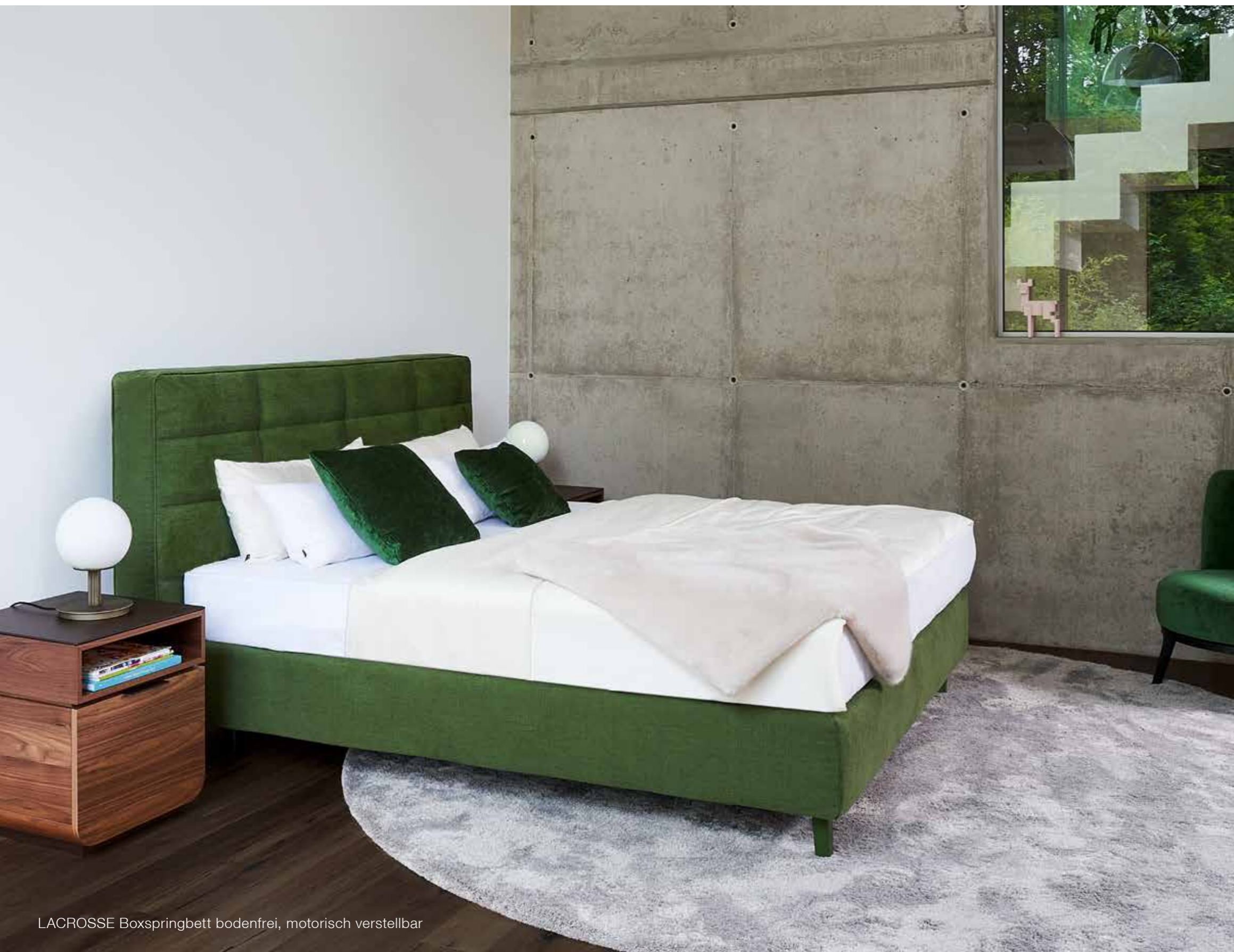
So wie das gleichnamige Sofa lädt auch das SPIRIT Boxspringbett mit seinen legeren Polsterkissen im Rücken zum gemütlichen, hochkomfortablen Anlehnen im Sitzen ein. Ob bodennah, wie hier gezeigt, oder bodenfrei: dieses Bett empfiehlt sich zum Entspannen in jeder Lage.

Just like the sofa of the same name, the SPIRIT box spring bed with its relaxed upholstered cushion behind you invites you to lean back and sit in perfect comfort. Whether close to floor – as shown here – or clear to floor – this bed is ideal for relaxing in any position.



SPIRIT Boxspringbett bodennah





LACROSSE Boxspringbett bodenfrei, motorisch verstellbar



LACROSSE

BY ANDREAS WEBER DESIGN

Die geometrische Rechteckheftung ist das prägnante Design-Merkmal der LACROSSE-Serie, bei dem meisterhaftes Handwerk mit einer den Zeitgeist reflektierenden Gestaltung einhergeht. Die dezent plastisch geformte Front des Kopfteils bildet mit der leicht gepolsterten Bettbasis eine formale Einheit. Wie beim hier gezeigten bodenfreien Boxspringbett mit motorischer Verstellung, wird dieser Eindruck auch bei der ebenfalls erhältlichen bodennahen Ausführung erzielt.

The geometrical rectangular stitching is the striking design hallmark of the LACROSSE series which combines masterly craftsmanship with design that reflects the zeitgeist. The subtly sculptural front of the headboard combines with the lightly upholstered bed base to produce a formal unit. This impression – shown here with the raised box spring bed with motorised adjustment – is equally achieved with the low-rise model which is also available.



Per Funk-Controller lässt sich mit der motorisch verstellbaren Boxspring-Unterfederung jede gewünschte Liegeposition einstellen, denn die Box mit den Taschenfederkernen ist in Einzelsegmente unterteilt. So kann die Neigung jedes Segments in die optimale Position gebracht werden.

The motorised box spring base can be set to any angle by wireless remote control because the box with pocket springs is divided into individual segments. This means that the angle of each segment can be set to the ideal position

Boxspringbetten mit Taschenfederkern /
Box spring beds with pocket springs

Polsterbetten mit Federholzrahmen /
Upholstered beds with slatted frame

Boxspringbetten mit Taschenfederkern /
Box spring beds with pocket springs

Polsterbetten mit Federholzrahmen /
Upholstered beds with slatted frame

bodennah 6 /
close to floor 6

bodenfrei 15 /
clear to floor 15

POLO



Liegehöhe/
Lying height

54



Tiefe Kopfteil/ 20
Depth Headboard
OK Kopfteil/ 101
Height Headboard
Liegehöhe/
Lying height

38-45



Liegehöhe/
Lying height

63



Tiefe Kopfteil/ 17
Depth Headboard
OK Kopfteil/ 110
Height Headboard
Liegehöhe/
Lying height

47-54

Länge Liegefläche /
Length reclining surface
200 / 220
Breite Liegefläche /
Wide reclining surface
Breite Kopfteil /
Width Headboard

120 / 140 / 160 / 180 / 200
146 / 166 / 186 / 216 / 236

SWEET DREAMS



54



Tiefe Kopfteil/ 17
Depth Headboard
OK Kopfteil/ 115
Height Headboard

38-45



63



Tiefe Kopfteil/ 17
Depth Headboard
OK Kopfteil/ 115
Height Headboard

47-54

120 / 140 / 160 / 180 / 200
154 / 194 / 214 / 234 / 254

NIGHTFALL



54



Tiefe Kopfteil/ 17
Depth Headboard
OK Kopfteil/ 115
Height Headboard

38-45



63



Tiefe Kopfteil/ 17
Depth Headboard
OK Kopfteil/ 115
Height Headboard

47-54

120 / 140 / 160 / 180 / 200
154 / 194 / 214 / 234 / 254

Maße in cm /
Dimensions in cm

Bei diesen drei Modellen sind die 23 cm hohen Seitenflächen bombiert gepolstert.
*Die Liegehöhe zum Beispiel bei Verwendung einer 25 cm hohen Matratze ohne Topper. Die Maße variieren je nach Bauhöhe und gewählter Einsinktiefte der Matratze sowie bei der Verwendung eines Toppers. Bei Polsterbetten mit verstellbarem Federholzrahmen sinken die Matratzen nicht ein.

With these three models, the 23 cm-high side surfaces have curved upholstery.
*Overall height if, for example, a 25 cm-high mattress without topper is used. This dimensions vary depending on height and chosen sinking depth of the mattress, and the use of a topper. Mattresses do not sink in the case of upholstered beds with adjustable slatted frames.

Boxspringbetten mit Taschenfederkern /
Box spring beds with pocket springs

Polsterbetten mit Federholzrahmen /
Upholstered beds with slatted frame

Boxspringbetten mit Taschenfederkern /
Box spring beds with pocket springs

Polsterbetten mit Federholzrahmen /
Upholstered beds with slatted frame

bodennah 6 /
close to floor 6

bodenfrei 15 /
clear to floor 15

INSPIRATION



54

Liegehöhe/
Lying height



38-45

Tiefe Kopfteil/ 17
Depth Headboard
OK Kopfteil/ 109
Height Headboard
Liegehöhe/
Lying height



63

Liegehöhe/
Lying height



47-54

Tiefe Kopfteil/ 17
Depth Headboard
OK Kopfteil/ 118
Height Headboard
Liegehöhe/
Lying height

Länge Liegefläche /
Length reclining surface
200 / 220

Breite Liegefläche /
Wide reclining surface

Breite Kopfteil /
Width Headboard

120 / 140 / 160 / 180 / 200
136 / 156 / 176 / 196 / 216

SPIRIT



54



38-45

Tiefe Kopfteil/ 17
Depth Headboard
OK Kopfteil/ 109
Height Headboard



63



47-54

Tiefe Kopfteil/ 17
Depth Headboard
OK Kopfteil/ 118
Height Headboard

120 / 140 / 160 / 180 / 200
136 / 156 / 176 / 196 / 216

LACROSSE



54



38-45

Tiefe Kopfteil/ 17
Depth Headboard
OK Kopfteil/ 109
Height Headboard



63



47-54

Tiefe Kopfteil/ 17
Depth Headboard
OK Kopfteil/ 118
Height Headboard

120 / 140 / 160 / 180 / 200
136 / 156 / 176 / 196 / 216

Maße in cm /
Dimensions in cm

Bei diesen drei Modellen sind die 23 cm hohen Seitenflächen gerade gepolstert.

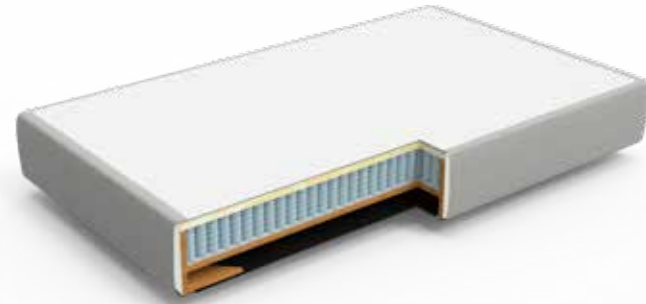
* Die Liegehöhe zum Beispiel bei Verwendung einer 25 cm hohen Matratze ohne Topper. Die Maße variieren je nach Bauhöhe und gewählter Einsinktiefte der Matratze sowie bei der Verwendung eines Toppers. Bei Polsterbetten mit verstellbarem Federholzrahmen sinken die Matratzen nicht ein.

With these three models, the 23 cm-high side surfaces have straight upholstery.

*Overall height if, for example, a 25 cm-high mattress without topper is used. This dimensions vary depending on height and chosen sinking depth of the mattress, and the use of a topper. Mattresses do not sink in the case of upholstered beds with adjustable slatted frames.

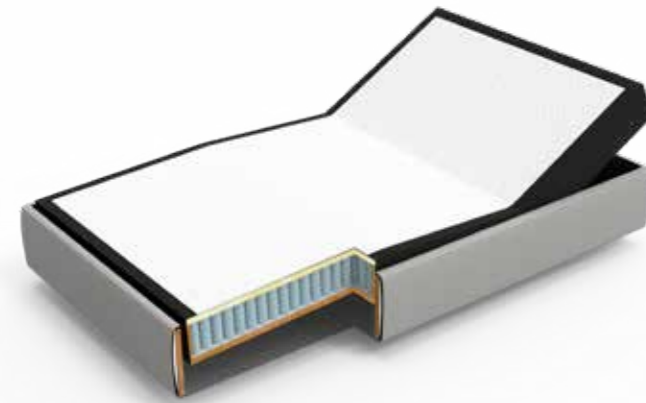
Die Unterfederungen / The Suspensions

Boxspring / Box spring



Box Holz-Multiplex, Mikrotaschenfederkern mit ca. 600 Federn (100/200 cm), Federkern H 15 cm, Gesamthöhe 23 cm, Liegefläche bis 140 cm Breite einteilig
Box wood multiplex, micro pocket springs with approx. 600 springs (100/200 cm), spring H 15 cm, total height 23 cm

Boxspring motorische Verstellung Box spring motorised adjustment

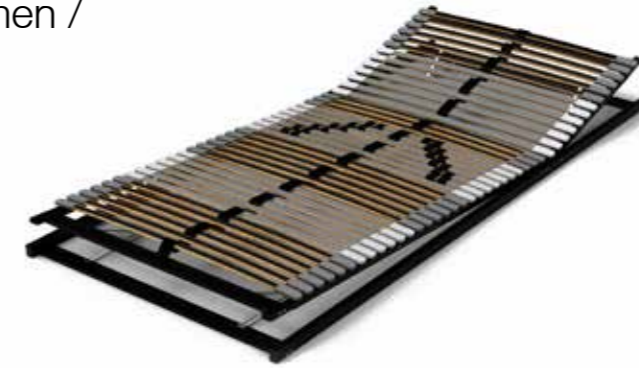


Funk-Controller /
Wireless remote control



Box Holz-Multiplex, Mikrotaschenfederkern mit ca. 600 Federn (100/200 cm), Federkern H 15 cm, Gesamthöhe 23 cm, Liegefläche bis 140 cm Breite einteilig, motorische Verstellung per Funk-Controller
Box wood multiplex, micro pocket springs with approx. 600 springs (100/200 cm), spring H 15 cm, total height 23 cm, lying surface one-piece up to 140 cm width, motorised adjustment with wireless remote control

Federholzrahmen / Slatted frame



manuelle Kopf-Fußverstellung / manual head/foot adjustment (1/3 - 2/3)
Luxus-Federholzrahmen mit 42 (100 /200 cm) mehrfach schichtverleimten Qualitäts-Federholzleisten, flexibel gelagert / Luxury sprung wooden frame with 42 (100 /200 cm) multiple layer glued quality sprung wooden slats, flexibly mounted.
Härtegradeinstellung im Mittelzonen und Schulterbereich / variable degree of hardness in the central zone and shoulder area
Höhe / Height 8 cm
Länge / Length 200, 220 cm

Federholzrahmen motorisch / Slatted frame motorised



Controller /
Remote control



motorisch höhenverstellbar / motorised adjustment
Luxus-Federholzrahmen mit 42 (100 /200 cm) mehrfach schichtverleimten Qualitäts-Federholzleisten, flexibel gelagert / Luxury sprung wooden frame with 42 (100 /200 cm) multiple layer glued quality sprung wooden slats, flexibly mounted,
Härtegradeinstellung im Mittelzonen und Schulterbereich / variable degree of hardness in the central zone and shoulder area
Höhe / Height 10 cm
Länge / Length 200 cm

Die Füße / The Feet

SQUARE

Höhe / Height 6 cm

Holz lackiert
oder gebeizt /
Wood lacquered
or stained



QUADRATO

Höhe / Height 15 cm

Holz lackiert
oder gebeizt /
Wood lacquered
or stained



CALMO

Höhe / Height 15 cm

Holz lackiert
oder gebeizt /
Wood lacquered
or stained



DOMO

Höhe / Height 15 cm

Stahl lackiert
Schwarz /
Steel lacquered
Black



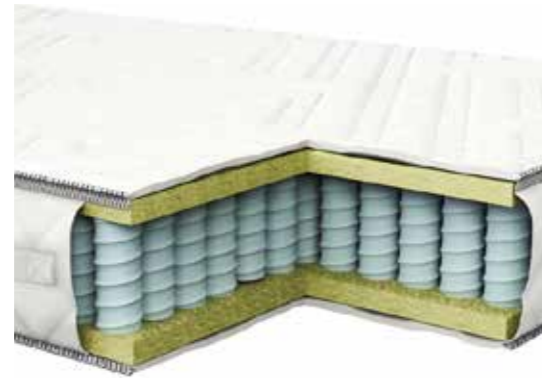
SLIM

Höhe / Height 15 cm

Stahl lackiert
Schwarz /
Steel lacquered
Black

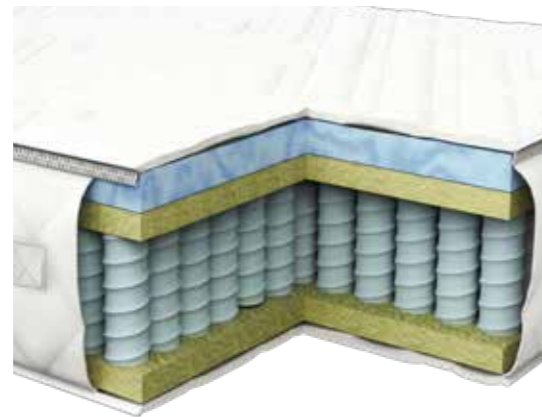


Superb Pocket



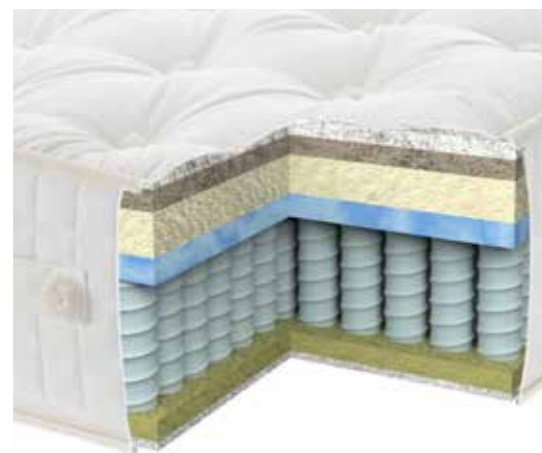
Taschenfederkern-Matratze /
Pocket spring mattress
1000 Federn / springs (100/200 cm)
Härtegrad / degree of hardness soft,
medium, solid, 7 Zonen / zones
Höhe / Height 21 cm
Breite / Width 80, 90, 100, 120, 140
Länge / Length 200, 220
optional Connect-System (Reissver-
schlussbefestigung für / zippered attach-
ment for Topper Maxime Plus, Maxime
Imperial
Partnermatratze möglich*/
Partner mattress possible*

Excellence Pocket



Taschenfederkern-Matratze /
Pocket spring mattress
partiell innovative Twin-Federn (mit innen-
liegender zweiten Feder verstärkt) /
partial innovative Twin-Springs (reinforced
with internal second springs)
Härtegrad / degree of hardness soft,
medium, solid, 7 Zonen / zones
Höhe / Height 25 cm
Breite / Width 80, 90, 100, 120, 140
Länge / Length 200, 220
Partnermatratze möglich*/
Partner mattress possible*

Pure Luxury



Handgefertigte Taschenfederkern-
Matratze / Hand-made pocket spring
mattress
mit natürlicher Schurwolle / with natural
virgin wool
800 Federn / springs (100/200cm)
Härtegrad / degree of hardness soft,
medium, 7 Zonen / zones
Höhe / Height 31 cm
Breite / Width 80, 90, 100, 120, 140
160, 180, 200 cm
Länge / Length 200, 220 cm

Superb



Matratze Kaltschaum /
Cold foam mattress
7 Zonen / zones
Härtegrad / degree of hardness soft,
medium, solid
Höhe / Height 21 cm
Breite / Width 80, 90, 100, 120, 140
Länge / Length 200, 220
geeignet für alle Polsterbetten /
suitable for all upholstered beds
Partnermatratze möglich*/
Partner mattress possible*

Excellence



Matratze Kaltschaum /
Cold foam mattress
7 Zonen / zones
Härtegrad / degree of hardness soft,
medium, solid
Höhe / Height 25 cm
Breite / Width 80, 90, 100, 120, 140
Länge / Length 200, 220
geeignet für alle Polsterbetten /
suitable for all upholstered beds
Partnermatratze möglich*/
Partner mattress possible*

Maxime



Topper Kaltschaum /
Cold foam topper
Höhe / Height 6 cm
Breite / Width 80, 90, 100, 120, 140,
160, 180, 200 cm
Länge / Length 200 cm

Maxime Plus



Topper Supersoft-Schaum /
Supersoft-Foam topper
Höhe / Height 8 cm
Breite / Width 80, 90, 100, 120, 140,
160, 180, 200 cm
Länge / Length 200 cm

Maxime Imperial



Topper viskoelastischer Schaum /
Viscoelastic foam topper
Höhe / Height 8 cm
Breite/ Width 80, 90, 100,
120, 140, 160, 180, 200 cm
Länge / Length 200 cm

*Zwei Einzelmatratzen befinden sich bei Partnermatratzen in einer durchgehenden Hülle - nicht geeignet für verstellbare Unterfederungen.

*In the case of partner mattresses, two single mattresses are enclosed in a single case – not suitable for adjustable box spring bases.

Accessoires

POLO Polsterbank



Ergänzen Sie das Bett mit praktischen, form-schönen Accessoires wie Nachttische, Tischen und Polsterbänken zu einem funktionalen Ensemble. Alle Beimöbel sind mit viel Liebe zum Detail verarbeitet und bieten eine Vielzahl von Möglichkeiten.

Complement your bed with useful and beautiful accessories such as bedside tables, tables and upholstered benches to create a functional ensemble. All accompanying furniture have been crafted with a keen eye for detail and offers a wide range of options.

JOY Beistelltisch



JACK Nachttisch



POLO Nachttisch



POLO Hocker



NIGHTFALL Polsterbank



HENRY Nachttisch



Accessoires



STARLIGHT



ATMOSPHERE



ATMOSPHERE



VIDRO



STELLA



SOHO

Die hochwertigen Leuchten tauchen das Bett in ein angenehmes, atmosphärisches Licht. Sie sind ein echtes Highlight im Schlafbereich - mit Glaskörpern in unterschiedlichen Formen und Farben oder mit edlen Metallsockeln.

Complement your bed with useful and beautiful accessories such as drawer units, tables and upholstered benches to create a functional ensemble. The furniture in the Complements Collection has been crafted with a keen eye for detail and offers a wide range of options.

Textiles & Plaids

Textilien sind unsere Leidenschaft. Wählen Sie aus dem umfangreichen Angebot unserer Stoffkollektion den auf Ihre Vorstellungen und Ihren Einrichtungsstil abgestimmten Bezug für das Bett Ihrer Träume. Wir verarbeiten ausschließlich hochwertige Materialien, die hinsichtlich Licht- und Farbechtheit, Scheuerbe-

Textiles are our passion. Choose from our extensive range of materials to create the perfect cover for your dream bed that precisely suits your wishes and your décor. We only use high-quality materials that have been tested with regard to light and colour fastness, wear resistance and longevity.



Plaid SOFT WHISPER_ OLIVE

ständigkeit und Langlebigkeit getestet wurden. Als Tochterunternehmen der JAB Anstoetz-Gruppe bieten wir Ihnen eine umfangreiche Auswahl an Farben und Texturen sowie innovative Lösungen an.

As a subsidiary of the JAB Anstoetz Group we offer you a comprehensive range of colours and textures, as well as innovative solutions.



FOX



STONE



EBONY



PEARL



ROSEWOOD



SAND

Anschmiegsame Accessoires wie die wunderbar weichen Plaids SOFT WHISPER erhöhen den Kuschelfaktor in Ihrem Schlafzimmer. Sie sind ein dekorativer Blickfang, farblicher Akzent und dienen zum Schutz Ihres Bettes, wenn sie als Tagesdecke genutzt werden. Dabei liegt uns das Tierwohl genauso am Herzen wie Ihr persönliches Wohlfühl.

Strokeable accessories such as the beautifully cuddly SOFT WHISPER plaids make your bedroom an even better place to snuggle up. They are highly decorative, provide a splash of colour and help to protect your bed if used as a coverlet. And animal welfare is just as important to us as your personal well-being.

BW

handmade
with passion

**KLIMANEUTRALER
Möbelhersteller***

Climate-neutral Furniture Manufacturer

Hersteller-Nr. / Manufacturer number

GM202000020

Produkttyp / Control number

16-235



*Auch CO₂-Zertifizierung und/oder EEG-konforme
Brennstoffeignung *Auch CO₂-Zertifizierung und/oder
EEG-compliant power feed

Nach den Richtlinien für den Klimaschutz
der **Gütesgemeinschaft Möbel** •
According to the guidelines for
climate protection of the **DGM** •
www.klimaneutral-dgm.de



BW BIELEFELDER WERKSTÄTTEN

Heinz Anstoetz Polstermöbelfabrik KG . Potsdamer Straße 180 - 33719 Bielefeld

Telefon: +49 521 92427-0 - Telefax: +49 521 92427-80

bw-kontakt@jab.de . bielefelder-werkstaetten.de